

# APP L'Alliance pour la Prévention du Paludisme

Étendre la possession et l'utilisation des moustiquaires

## Rapport de situation (SITREP)

**Pays :** CAMEROUN

**Date de rapport :** 25/01/2022

**Période couverte par le rapport :** 25/01 au 01/02/2022

**Consultants en appui à distance au pays :**

- Yves CYAKA (technique)
- Eric PHOLLET (logistique)

**Auteur(s) de rapport :** Yves CYAKA et Eric PHOLLET

### Tableau de résumé de la campagne

Population ciblée	<b>25 876. 380</b> habitants
Echelle de la campagne	Nationale avec 3 phases
Nombre total de MII	<b>16 756 141 MII</b>
Nombre de MII standard (quantité par bailleur)	ETAT: <b>552 949 MII</b>
	Fonds Mondial: <b>2 483 038 MII</b>
Nombre de MII PBO (quantité par bailleur)	ETAT: <b>5 079 850 MII</b>
	Fonds Mondial: <b>3 081 338 MII</b>
Nombre de MII NGN (quantité par bailleur)	ETAT: <b>0</b>
	Fonds Mondial: <b>5 558 976 MII</b>
Date prévue pour la microplanification	Janvier 2022
Date prévue pour le dénombrement/distribution	Phase 1a : Mai 2022
	Phase 1b : Juillet 2022
Date prévue pour la distribution	Phase 1a : Mai 2022
	Phase 1b : Juillet 2022

### Contexte :

Le Cameroun va organiser sa quatrième campagne de distribution de masse des MILDA sur la période de 2022 et 2023. Cette campagne cofinancée par le Fonds Mondial de Lutte contre le Sida, la Tuberculose et le Paludisme et le Gouvernement du Cameroun vise la distribution gratuite de 16 756 141 MILDA dans les 10 régions.

La campagne va se dérouler en trois phases : la première phase au 2e trimestre (Mai) de l'année 2022 concerne 3 régions (Adamaoua, Extrême-Nord et Nord), la deuxième phase au premier trimestre 2023 concerne 4 régions (Est, Littoral, Ouest et Sud), et la troisième phase au mois d'octobre 2023 concerne les régions du Centre, Nord-ouest et Sud-ouest. Le Fonds Mondial finance l'achat des MILDA et toutes les activités de la campagne dans toutes les régions sauf le Sud et le Centre où la campagne sera entièrement prise en charge par l'État.

Lors de cette campagne, plusieurs types de MILDA seront distribués notamment les MILDA classiques, les MILDA+PBO et les moustiquaires de nouvelle génération (IG2), selon le profil de résistance des vecteurs dans chaque district de santé.

Le contexte sanitaire avec la pandémie de la COVID-19 devra aussi influencer les méthodes de travail et les stratégies

de mise en œuvre.

### **Objectifs de la mission :**

Fournir une assistance technique pour la macroplanification de la CDM 2022-2023 au Cameroun pour toutes les thématiques de la campagne et appuyer le développement du plan de mise en œuvre des activités de la campagne, du chronogramme, du plan logistique, du plan de communication, et une analyse des risques et moyens de mitigation, un chronogramme, un plan de suivi et évaluation ainsi qu'un budget détaillé pour ladite campagne.

### **Situation globale de la planification et mise en œuvre de la campagne :**

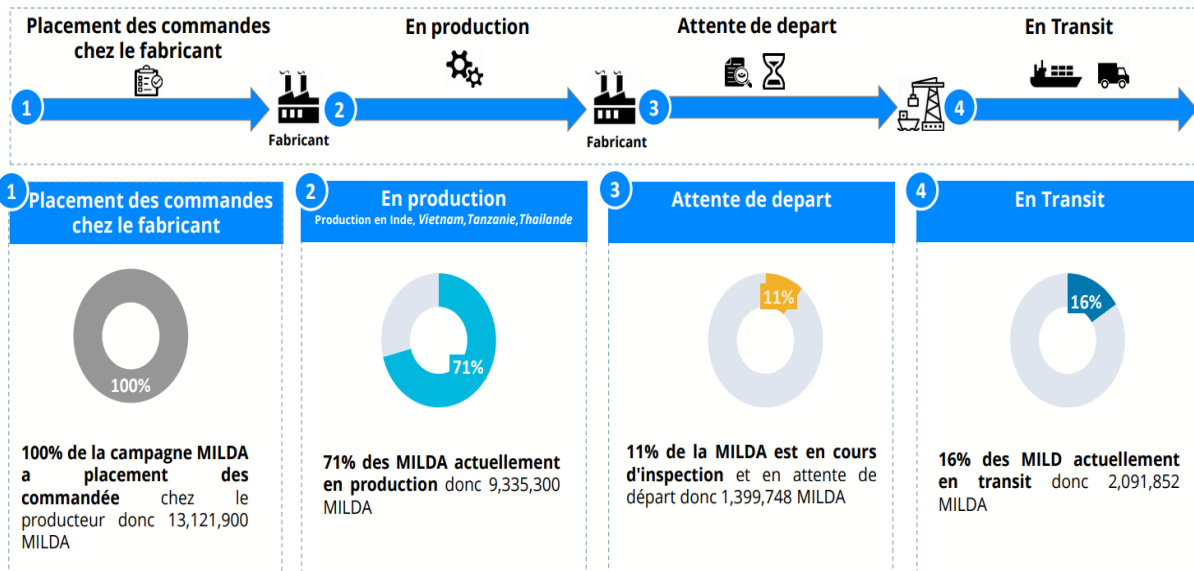
- Situation COVID à ce jour a évoluée (*source OMS*) :
- Nombre total des cas : 110'148
- Nombre de nouveaux cas au cours de la période du 01 janvier au 17 janvier 2022 : 0
- Nombre total de décès : 1 853
- Nombre de personne complètement vaccinées : 663 000

### **Situation de la planification**

- Plusieurs réunions virtuelles ont eu lieu sur l'organisation de la campagne :
  - Réunion avec IDA et PNLP sur la situation de l'approvisionnement des MILDA
  - Réunion avec l'équipe pays FM, PNLP et partenaires sur la préparation de la campagne
- Elaboration d'un chronogramme détaillé des deux prochains
- Revue et soumission du 2<sup>e</sup> draft du plan de suivi et évaluation
- Elaboration et soumission des TDR, par le PNLP, du consultant de communication
- Revue et soumission, à l'équipe pays FM :
  - Du plan de MEO ;
  - Du plan logistique ;
  - Du plan de sécurité ;
  - Du plan d'analyse et mitigation des risques ;
  - Du budget (et quantification)
- Situation des approvisionnements en MILDA : Présentation du tableau de bord par PAM. Avec une situation en 1<sup>ère</sup>, 2<sup>e</sup> et 3<sup>e</sup> phase se présentant de la manière suivante :

### 3. Campagne MILDA - Statut de la chaîne d'approvisionnement

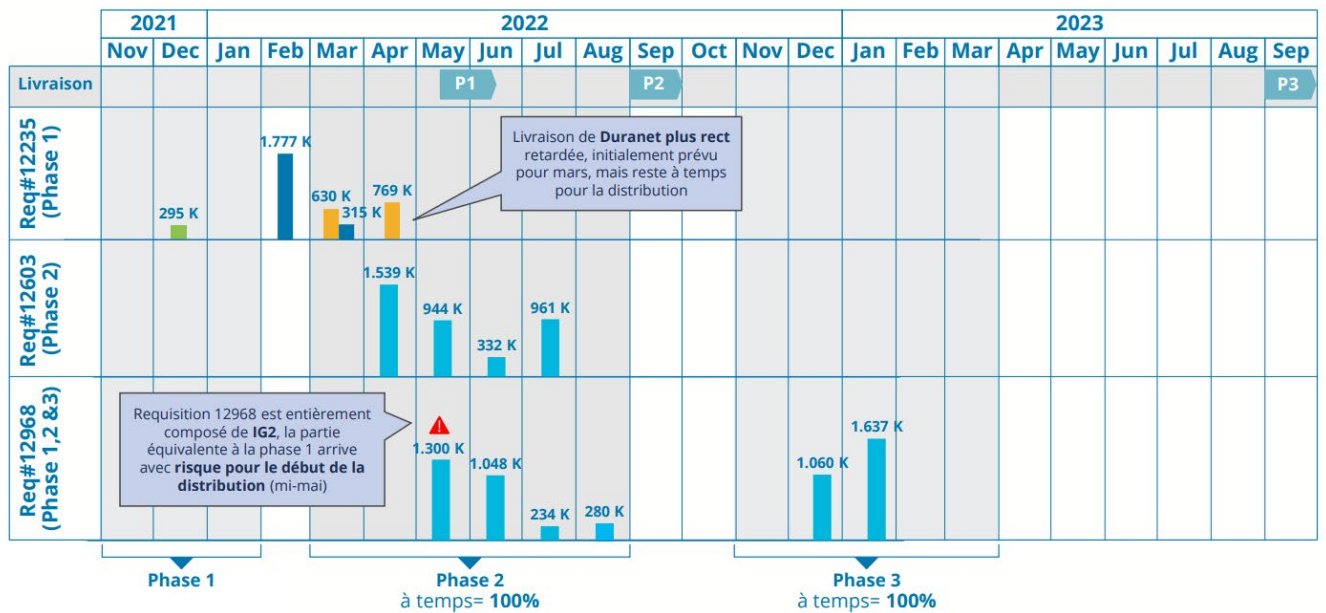
Quel est le statut de livraison à chaque étape de la chaîne d'approvisionnement?



Legend En Production En Attent En Transit

### 4. Approvisionnement en amont :

Aperçu de l'heure d'arrivée estimée



▲ retard dans la chaîne d'approvisionnement en amont En Production En Attent En Transit Livré

#### La semaine prochaine

- Revue des documents macro par l'équipe pays et feedback au PNL
- Revue et 1<sup>er</sup> draft du guide de formation
- Préparation de l'atelier de validation des outils